

BEWERBUNG FÜR AUSSTELLUNGEN



Bewerbungen bitte an ingridleopold@t-online.de oder per Post an: Ingrid Leopold, Lagemannstr. 14, 57258 Freudenberg
(Bilder von den Werken dabei bitte separat per E-Mail als jpg-Datei schicken)

Name: Vorname:
Straße PLZ/Wohnort
Tel.: Mobil:
E-Mail: www:
Gruppe:

Ich möchte als Einzelperson ausstellen Ich bin bereit nach Absprache auch mit anderen Künstlern auszustellen
 Wir stellen als Gruppe / Künstlervereinigung aus Geplanter Ausstellungstitel:

Das 4FACHWERK Mittendrin Museum erbringt die in den Ausstellungs-Bedingungen beschriebenen Dienstleistungen. Dafür wird eine Gebühr von **150,- €** erhoben. Bei Verkauf von ausgestellten Werken während der Ausstellung gehen 20% des Erlöses an das 4FACHWERK Mittendrin Museum e.V..

Bitte fügen Sie im Falle einer Gruppenanmeldung die Namen der einzelnen Künstler als separates Dokument bei (gerne auch per E-Mail).

Kurze Beschreibung der Kunst, die ausgestellt werden soll, sowie eine kurze Info über Ihren künstlerischen Werdegang:

.....
.....
.....
.....
.....
.....
.....
.....
.....
.....
.....

Als Ausstellende/r darf mein/unser Name in Dokumentationen, Presse und Internet genannt werden und die beigefügten Fotos der Werke veröffentlicht werden:

Ja Nein

6 bis 7 Ausstellungstermine stehen pro Kalenderjahr zur Verfügung mit einer Dauer von 6 bis 8 Wochen. Aufgrund der regen Nachfrage ist nach Eingang der Bewerbung mit einer längeren Wartezeit zu rechnen.

Die Vernissagen finden zu speziell verabredeten Terminen statt, in der Regel freitags um 19.00 Uhr. Ihre persönliche Anwesenheit ist erwünscht. Sie kümmern sich in Absprache mit dem 4FACHWERK Mittendrin Museum (wir geben gerne namentliche Tipps) um einen Laudator/alternativ Künstler-Gespräch und um die musikalische Begleitung oder ein anderes Begleitprogramm. Die ggf. dafür anfallenden Kosten übernimmt der Künstler/Ausstellende. Das 4FACHWERK Mittendrin Museum behält sich vor, Bewerbungen ohne Angabe von Gründen abzulehnen.

Die Ausstellungsbedingungen habe ich gelesen und bin damit einverstanden. Die Ausstellungsgebühr von 150,- € werde ich nach schriftlich erfolgter Ausstellungszusage des Vereins auf folgendes Konto überweisen:

4FACHWERK Mittendrin Museum e.V. · Stadtparkasse Siegen · IBAN: **DE26 4605 0001 0070 0168 52** · BIC: **WELADED1SIE**

Datum:

Unterschrift:

Beschreibung der Örtlichkeiten

Das 4FACHWERK Mittendrin Museum liegt zentral im historischen „Alten Flecken“ Freudenbergs. Von drei Etagen und zusätzlichem Untergeschoss ist das Erdgeschoss, der Treppenaufgang und Treppenbereich im 1. OG für Wechselausstellungen vorgesehen. Die oberen Etagen werden zu Dauerausstellungen genutzt. Zum Ausstellen stehen ca. **31 lfd. Meter** in einer Raumhöhe von 209 cm (!) zur Verfügung. Zusätzlich können nach Absprache Glasvitrinen genutzt werden. Die Öffnungszeiten sind auf Samstag, Sonntag und Mittwoch jeweils von 14:00 bis 17:00 Uhr festgelegt.

Bewerbung und Ausstellungszusage

Kunstschaffende aller bildenden Künste können sich um eine Ausstellung bzw. Veranstaltung in den oben beschriebenen Räumlichkeiten des 4FACHWERK Mittendrin Museums bewerben. Dazu bitten wir den vorbereiteten Anmeldebogen auszufüllen. Über die Annahme der Bewerbung entscheidet ein Votum des dafür beauftragten Arbeitskreises des Museums. Der Zeitraum wird mit dem Ausstellenden abgesprochen; mit Wartezeiten muss der Bewerber rechnen. Eine für beide Seiten verbindliche Ausstellungszusage erfolgt i.d.R. schriftlich.

Durchführung von Ausstellungen

Für den Auf- und Abbau sowie den Transport der auszustellenden Kunstwerke ist grundsätzlich die/der Ausstellende verantwortlich, sie/er trägt die Kosten und das Risiko. Während des Ausstellungszeitraums sind die Werke über eine Haftpflichtversicherung mit einem festgelegten Höchstschaten und Einzelschadensbetrag versichert. Der Raum wird wie gesehen zur Verfügung gestellt. Nach dem Ende der Ausstellung muss er wieder in den Ursprungszustand zurückversetzt werden. Der Museumsverein bietet keine konservatorischen Bedingungen, die nach den allgemein üblichen Regeln für einen Ausstellungsraum gelten. Die/der Ausstellende muss selbst abschätzen, ob ihre/seine Arbeiten für diesen Raum geeignet sind. Beschädigungen, die eventuell aufgrund des Raumklimas entstehen muss die/der Ausstellende selbst verantworten. Unsere vorhandenen Glasrahmen können zur Verfügung gestellt werden; zusätzliche Rahmen, Passepartouts und professionelle Rahmungsarbeiten bieten wir gerne an und werden ggf. nach Aufwand berechnet. Die Beschriftung übernimmt die/der Ausstellende. Der Termin für die Hängung muss mit dem Museumsverein rechtzeitig abgesprochen werden, ebenso der Abbau der Arbeiten mit einer anschließenden Raumabnahme. Die Abrechnung evtl. Bildverkäufe findet nach Ende der Ausstellung statt. Der Museumsverein eröffnet die Ausstellung durch ein Vereinsmitglied. Die Einführungsrede übernimmt die/der Ausstellende oder ein vom ihm beauftragte/r Redner/in. Ein musikalisches Begleitprogramm während der Vernissage wird vom Museumsverein begrüßt und sollte rechtzeitig abgesprochen werden.

Einzureichende Unterlagen des Künstlers/Ausstellenden

Für die begleitende Öffentlichkeitsarbeit stellt die/der Ausstellende folgende Unterlagen zur Verfügung:

1. Mind. drei digitalisierte Bilder für z.B. Einladungs-Flyer, Presseartikel und Internetseite (im JPEG-Format mit ca. 1 bis 3 MB; Titel des Bildes und Rechte für den Museumsverein, dieses Bild im Zusammenhang mit der Ausstellung und für die Archivierung kostenfrei veröffentlichen zu dürfen)
2. Titel/Untertitel bzw. Thema der geplanten Ausstellung
3. Name der/des Künstlers/in bzw. der Gruppe
4. Name der/des Redners/in und ggf. der musikalischen Begleitung für die Veröffnungsveranstaltung (Vernissage)
5. Termin Presse-/Künstlergespräch in Abstimmung mit dem Museumsverein
6. Infotext für Einladungs-Flyer mit ca. 1200 bis max. 1400 Zeichen (in digitaler Form als word.doc oder word.docx-Datei)

Leistungen des Museumsvereins/Veranstalters

Die professionelle Erstellung von Werbemedien und unterstützende Pressearbeit leistet der Museumsverein. Um unseren einheitlichen Auftritt nach außen sicherzustellen, sind standardisierte Gestaltungsvorgaben festgelegt. Die Einladungs-Flyer werden durch den Museumsverein an alle Mitglieder und die Adressenliste für Öffentlichkeitsarbeit im Adobe Acrobat Reader Format (PDF) elektronisch verschickt. Die Ausstellung wird auf unserer Internetseite und in diversen Veranstaltungskalendern veröffentlicht.

Im Einzelnen stellt der Museumsverein der/dem Ausstellenden folgendes zur Verfügung:

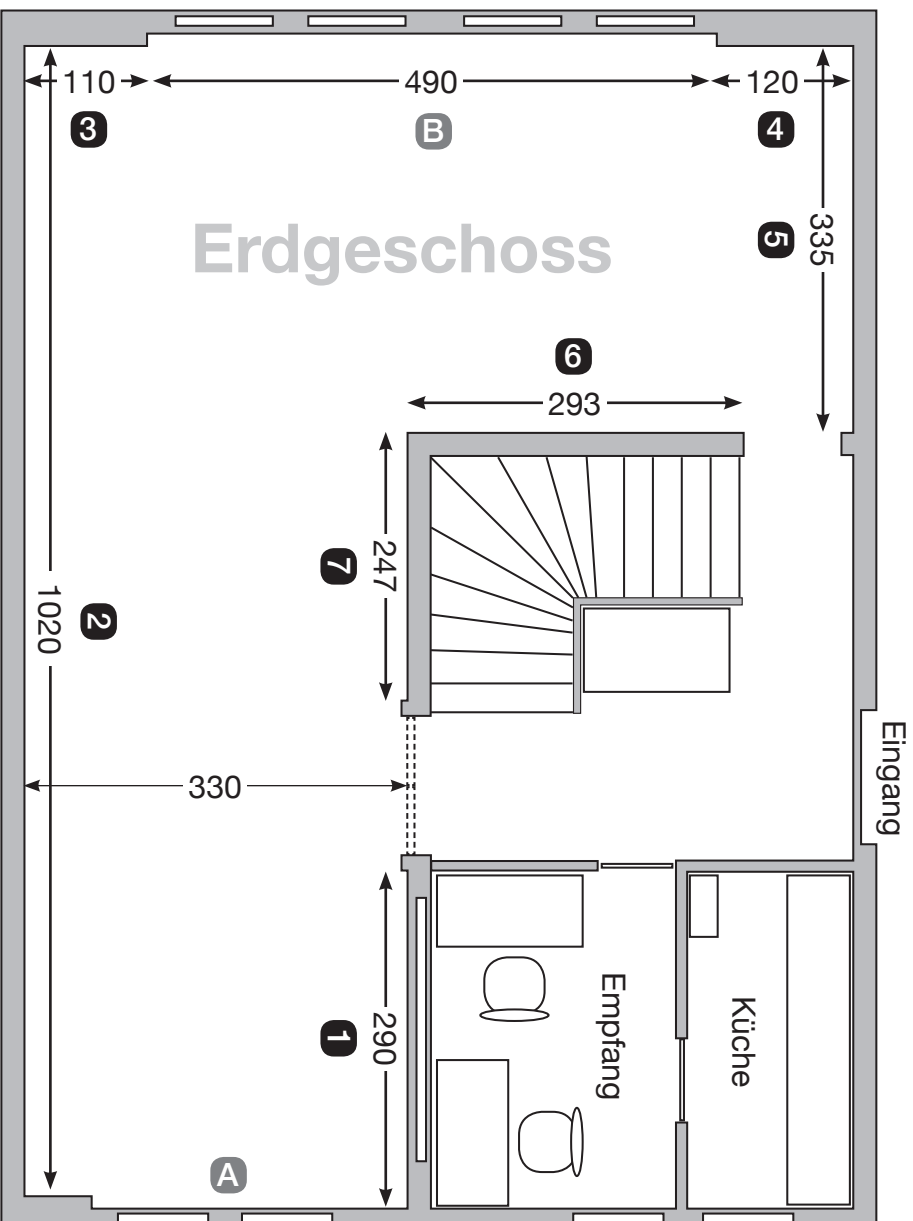
- Erstellung und Druck von Einladungs-Flyern im LangDIN-Format (nach Absprache möglich: DIN A3-Plakat)
- Nutzung der Ausstellungsräume und Aufsicht während der Öffnungszeiten
- Unterstützende Pressearbeit in der regionalen Tagespresse
- Veröffentlichung der Ausstellung auf der Internetseite www.4fachwerk.de
- Veröffentlichung der Ausstellung in regionalen/überregionalen Veranstaltungskalendern
- Online-Versand der Einladungs-Flyer (PDFs) an circa 150 Adressen
- Auslegen der Einladungs-Flyer und nach Absprache Plakatierung

Rechte des Museumsvereins/Veranstalters

Für die o.g. Dienstleistungen (**inklusive** der Erstellungs- und Druckkosten der Einladungs-Flyer) wird eine pauschale Gebühr von **150,- €** erhoben. Bei Verkauf von ausgestellten Werken während der Ausstellung gehen 20% des Erlöses an den Verein. Für die termingerechte Abgabe der o.g. Unterlagen (ca. 4 Wochen vor Ausstellungsbeginn) ist die/der Ausstellende verantwortlich. Die Ausstellung wird in der Regel fotografisch vom Museumsverein dokumentiert. Der Museumsverein hat das Recht diese und die von der/dem Ausstellenden eingereichten Bilder für seine Veröffentlichungen, Werbe- und Archivierungszwecke zu verwenden.

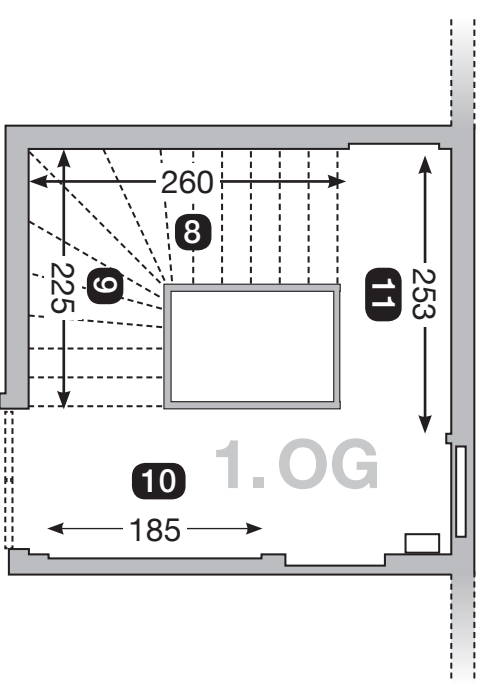
GRUNDRISS MIT AUSSTELLUNGSBEREICH

Gesamtwandlänge für Ausstellungen: **ca. 31 lfd. m**



4FACHWERK Mittendrin Museum e.V.
Mittelstr. 4 -6 · 57258 Freudenberg

Tel. 02734 7223 · E-Mail: info@4fachwerk.de · www.4fachwerk.de



Die Wandflächen **1** - **11** mit den entsprechenden Breiten (cm) und einer Raumhöhe vom **209 cm** (Treppenaufgang 1. OG ca. 140 cm) sind mit einer Deckenschiene zur höhenvariablen Bildhängung mittels Seil/Verstellhaken versehen. Die Bildhaken können ausgetaucht werden.

Die Wandflächen **A** + **B** vor den Fenstern sind bedingt bzw. nicht direkt bespielbar. Alle Fenster sind mit weißen Rolllös ausgestattet.

Weiter stehen auf Anfrage z.B. für Objekte diverse Vitrinen (die i.d. R. vor die Fensterfront gestellt werden) und weiße Podeste zur Verfügung. Die Ausstellungsräume sind mit justierbaren LED-Leuchten an den Decken bestückt, sodass die meisten Ausstellungsgegenstände (ggf. aber nicht alle) gezielt ausgeleuchtet werden können.